

INTRODUKTION

Neuerschienenes Buch über Adi Holzers Glasskulpturen, geschaffen auf Murano. Herausgegeben vom Berengo Studio anlässlich der Einzelausstellung in Venedig im November 2010 (Berengo Collection, San Marco).

Zahlreich ganzseitige Abbildungen der neuen Glasskulpturen, Gemälde und Skizzen. Mit englischen Texten von Adriano Berengo, Erik A. Nielsen und Adi Holzer.

Dieser Auszug enthält lediglich eine Auswahl der Bilder mit begleitenden Texten Adi Holzers.



DER GROSSE TRAUM (Entwurf)

Naturkatastrophen, verursacht durch menschliches Versagen, dominieren immer häufiger unsere Welt - Dämonie regiert...

Mitten in diesem Elend haben wir alle die eine Hoffnung gemeinsam:

Daß der goldene Flügel des Engels das Tor öffnen möge, das Tor zum endgültigen Sieg der Liebe über den Haß und das Böse.



TRAUM

Als Zwölfjähriger saß ich im halbrunden Turm der Burg Kreuzenstein hoch über dem Wallgraben und träumte von der großen, weiten Welt - Künstler wollte ich werden!



TODESSPRUNG

Wir leben dahin in u n s e r e r Welt und doch ist die Grenze zur katastrophalen so unheimlich nahe...

(Jörgen Holmgaard)



ANTLITZ CHRISTI

Zwei Jahrtausende unserer Kunstgeschichte sind geprägt vom Antlitz Christi.



LÄCHELNDE TANTE

Sie war wie ein Vogel, ihr größter Wunsch war - FLIEGEN
- im Traum und in der Wirklichkeit.

Sie hatte clairvoyante Fähigkeiten und eine grenzenlose
Phantasie, die meinen Gedanken Flügel verlieh.



FEUERDRACHE

Der Feuerdrache, versteckte sich unter einer ungeheuren
Wolke von Asche und lähmte den totalen Flugverkehr. Er
mußte Farbe bekennen bei seiner Wiedergeburt auf Mura-
no.



ANTICRIST

Die Inkarnation der Gier. Tod und Zerstörung begleiten
ihn. Seine Dämonie beherrscht weithin die Welt.



FREMDER VOGEL

Himmelsvogel, der weder säht noch erntet....das Gegenteil
von menschlicher Gier nach Konsumgütern.



PESTARZT

In der überdimensionierten Nase des Pestarztes waren "desinfizierende" Kräuter versteckt. Menschliches Unvermögen und Aberglaube angesichts des Todes.



SAKRALES OBJEKT

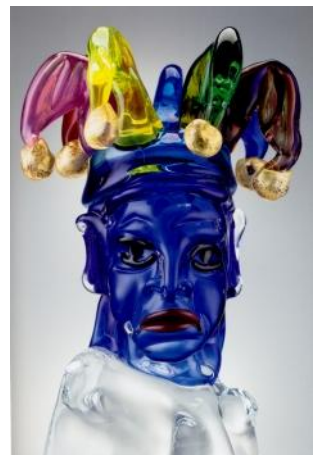
Unser kleiner Ort ist umgeben von Wäldern mit mächtigen Buchen. Geht man in den Wald, hat man das gleiche Gefühl wie beim Betreten eines Domes.

Gut versteckt, im Schatten der Baumriesen liegen sie - die uralten, prähistorischen Rillensteine, stumme Zeugen eines längst vergessenen Kults, sie weisen hin auf die ewige Sehnsucht des Menschen, eine Antwort zu finden auf die vielen Mysterien des Lebens



ERHABENER ENGEL

Traum oder Wirklichkeit - wer könnte das beantworten?



HAMLET, DER PRINZ VON DÄNEMARK

Der weise Narr, der die Wahrheit bekennt, der weder die Macht des Königs, noch Tod und Teufel fürchtet.